

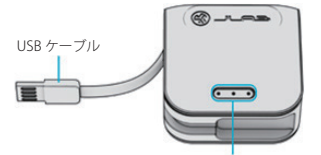
JBUDS AIREXECUTIVE



付属品



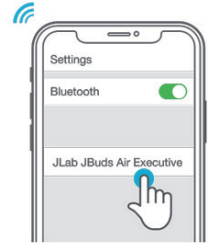
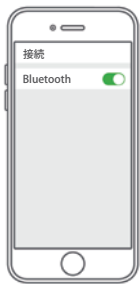
イヤーチップ
4種類



充電インジケータライト
充電ケース

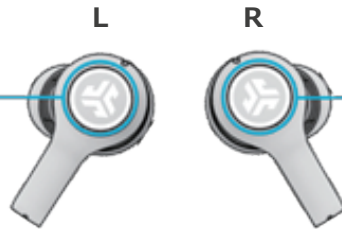
Bluetooth に接続する

- 1 デバイスの設定画面の Bluetooth を ON にしてください。
- 2 左右のイヤフォンをケースから取り出します。右のイヤフォンのランプが白色と青色の点滅に変わったらペアリングモードです。
- 3 ペアリングが完成したら左右のランプが白色に点灯し「Bluetooth Connected」と音声でお知らせします。



基本操作

電源 ON : 5 秒間長押し
音量を下げる : 1 回
曲戻し : 1 秒間長押し
SIRI or 「OK GOOGLE」 (ANDROID) を使う : 2 回



電源 ON : 5 秒間長押し
音量を上げる : 1 回
再生 / 停止 : 2 回
曲送り : 1 秒間長押し
電話に出る : 1 回
電話を切る : 2 回
着信拒否 : 1 秒間長押し

BE AWARE モード

右側の ボタンを 3 回連続で押すと、音楽を聴きながら周辺の音を取り込むことができます。

イコライザモード

左側の ボタンを 3 回連続で押すと、イコライジングを切り替えることが可能です

- JLab SIGNATURE
- BALANCED
- BASS BOOST

音声案内

“HELLO”
電源を ON
“GOODBYE”
電源を OFF

“READY TO PAIR”
ペアリング準備が整った時

“Bluetooth Connected”
Bluetooth ペアリングが完了した時

“Earbuds joined”
イヤフォンと自動ペアリングされた時

“Battery Full”
バッテリー残量 100-75%

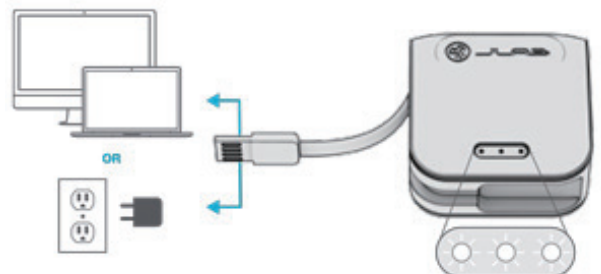
“Battery Medium”
バッテリー残量 75-25%

“Low Battery”
バッテリー残量 25% 以下

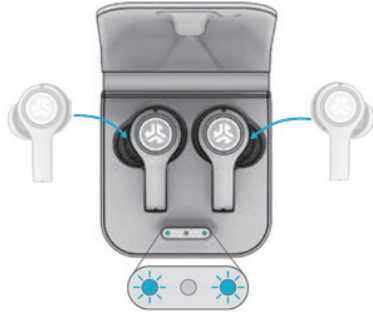
充電の方法

充電ケースの裏面に収容されている USB ケーブルを取り出しお繋ぎください。
出力は 5V 以下が適切です。

充電中 : 白色点滅
充電完了 : 白色点灯
充電時間 : 約 2.5 時間



充電の方法（つづき）

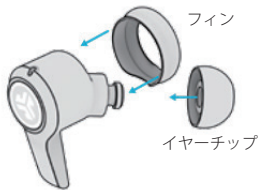


イヤフォンを充電ケースに入れると自動的に電源が落ち、充電が始まります。

充電中：青色点滅
充電完了：青色点灯
充電時間：約 1.5 時間

装着方法

1 様々なサイズのフィンとイヤーチップをお試し頂きご自身にフィットする組み合わせをお探しくささい。



2 イヤフォンを回転させながら、フィットする場所をお探しくささい。



アドバイス

- イヤフォンの右側から Bluetooth に接続しますので、身体の右側のポケット等にプレーヤーを入れて音楽を聴かれたほうが接続が安定します。
- 電話がかかってきたときは、右側のイヤフォンのみが対応します。


警告

充電ケースにイヤフォンを入れる前に完全に乾いた状態かご確認くささい。濡れたり湿ったりすると故障の原因になります。イヤフォンは防水仕様ですが、充電ケースは防水仕様ではないのでご注意くささい。



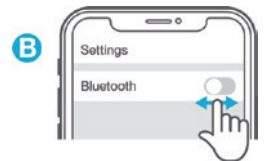
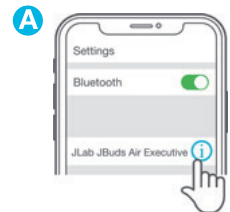
トラブルシューティング

左側から・またはどちら側からも音がでない場合（リセット方法）

- ご使用のデバイスの設定画面から、JBuds Air Executive の Bluetooth 登録を解除くささい。（図 A ）
- 次に、左側のイヤフォンを充電ケースに入れたまま  をすばやく 4 回タップします。（図 C1 ）イヤフォンのライトが青色に点滅したあと、青色に点灯します。
- 右側のイヤフォンで 2. の作業をもう 1 度行てくささい。（図 C2 ）
- 両方のイヤフォンを充電ケースから取り出し、5cm 以内に保ちます。左のイヤフォンのライトが白く点灯し、右側のライトが青 / 白に点滅するのを待ちます。これで、Bluetooth デバイスとペアリングする準備ができました。

Bluetooth が接続 / 再接続しない場合

- ご使用のデバイスの設定画面から、JBuds Air Executive の Bluetooth 登録を解除くささい。（図 A ）
- Bluetooth をオフにしてからオンにします。（図 B ）
- イヤフォンをケースから取り出します。左のイヤフォンのライトが白一色に点灯し、右側は青 / 白に点滅するまで待ちます。
- デバイス設定で「JLab JBuds Air Executive」を選択して再接続します。



注意事項

- イヤフォンの先端や充電ポートが濡れたり湿ったりしないようにくささい。
- 極度に寒い場所、熱い場所、湿度の高い場所での保管や使用は避てくささい。
- イヤフォンを落としたり、ぶつけたり、引っ張ったり、強い力を加えないでくささい。またケーブルを鋭角に曲げないでくささい。
- 耳の汚れがイヤフォンに溜まると、音質の低下を招きます。コットンや綿棒などで丁寧に汚れを取り除くと音質が改善される事があります。
- もし耳に不快感や痛みが生じた場合は、音量を下げるか、製品の使用を一時的に止めてくささい。
- もし常に使用時に耳に不快感がある場合は、使用を中止し、医者に相談くささい。
- 使用しない時は安全な場所に保管くささい。