



付属品



ゲルチップ
3 サイズ



フィン
2 個




USB ケーブル



充電ケース

Bluetooth に接続する

- 1 左右の  ボタンを 3 秒間押します。白いランプが点滅したら左右の通信が完了です。
- 2 右のイヤフォンのランプが白色と青色の点滅に変わったならペアリングモードです。
- 3 ペアリングが完成したら左右のランプが白色に点灯し「Bluetooth Connected」と音声でお知らせします。



基本操作

電源 ON / OFF : 5 秒間長押し
音量を下げる : 1 回
再生 / 停止 : 2 回
曲戻し : 1 秒間長押し



電源 ON / OFF : 5 秒間長押し
音量を上げる : 1 回
曲送り : 1 秒間長押し
電話に出る : 1 回
電話を切る : 2 回
着信拒否 : 1 秒間長押し
SIRI or 「OK GOOGLE」 (ANDROID) を使う : 2 回

イコライザモード

左右どちらかのボタンを 3 回連続で押すと、イコライジングを切り替えることが可能です

-  JLab SIGNATURE
-  BALANCED
-  BASS BOOST

音声案内

“HELLO”
電源を ON

“GOODBYE”
電源を OFF

“READY TO PAIR”
ペアリング準備が整った時

“Bluetooth Connected”
Bluetooth ペアリングが完了した時

“Earbuds joined”
イヤフォンと自動ペアリングされた時

“Battery Full”
バッテリー残量 100-75%

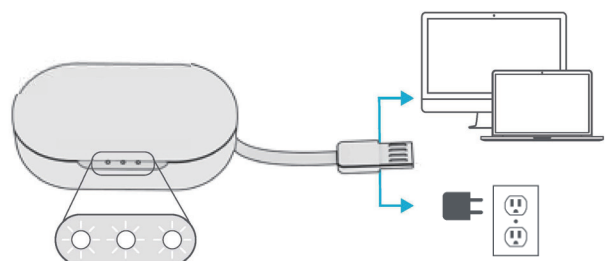
“Battery Medium”
バッテリー残量 75-25%

“Low Battery”
バッテリー残量 25% 以下

充電の方法（充電ケース込みで充電する場合あり）

充電ケースの裏面に収容されている USB ケーブルを取り出しお繋ぎ下さい。
出力は 5V 以下が適切です。

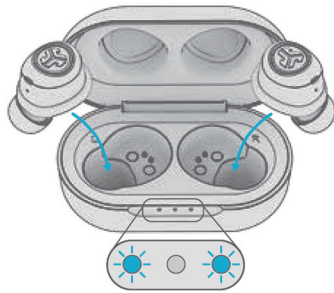
充電中 : 白色点滅
充電完了 : 白色点灯
充電時間 : 約 2 時間



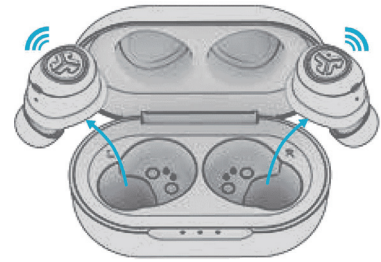
充電の方法 (外出時等、充電ケースからイヤフォンに充電する場合)

イヤフォンを充電ケースに入れると自動的に電源が落ち、充電が始まります。

充電中：青色点滅
充電完了：青色点灯
充電時間：約 1.5 時間

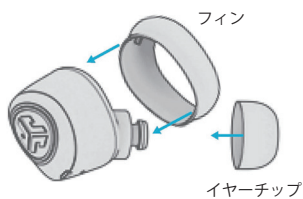


ケースからイヤフォンを取り出すと電源が入り、自動的に直前に使用していたデバイスと接続します。



装着方法

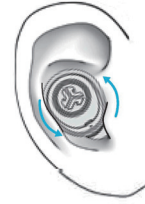
1 様々なサイズのフィンとイヤークリップをお試し頂き、ご自身にフィットする組み合わせをお探し下さい。



2 イヤフォンを縦に耳に収めます。



3 イヤフォンをひねり、丁度良く耳に収まる位置をお探し下さい。



アドバイス

- イヤフォンの右側から Bluetooth に接続しますので、右側のポケット等にプレーヤーを入れて音楽を聴かれたほうが安定します。
- 電話がかかってきたときは、右側のイヤフォンのみが対応します。



警告

充電ケースにイヤフォンを入れる前に完全に乾いた状態をご確認下さい。濡れたり湿ったりすると故障の原因になります。イヤフォンは防水仕様ですが、充電ケースは防水仕様ではないのでご注意下さい。



トラブルシューティング

右側は聴こえるが、左側からは音が出ない場合

- イヤフォンの電源が OFF の時、右側の  ボタンを 15 秒間押しして下さい。押し続けている間、ランプが白色と青色に点滅します。ランプが白色に点滅したら手を放して下さい。
- 次に左側の  ボタンを 15 秒間押しして下さい。ランプが白色に点滅したら手を放して下さい。
- 右側のランプが青色と白色に点滅したら再度ペアリングをお試し下さい。

フィンの取り付けに関して

通話品質に影響を与える為、フィンを取り付ける際はマイクが隠れないようにご注意下さい。



注意事項

- イヤフォンの先端や充電ポートが濡れたり湿ったりしないようにして下さい。
- 極度に寒い場所、熱い場所、湿度の高い場所での保管や使用は避けて下さい。
- イヤフォンを落としたり、ぶついたり、引っ張ったり、強い力を加えないで下さい。またケーブルを鋭角に曲げないで下さい。
- 耳の汚れがイヤフォンに溜まると、音質の低下を招きます。コットンや綿棒などで丁寧に汚れを取り除くと音質が改善される事があります。
- もし耳に不快感や痛みが生じた場合は、音量を下げるか、製品の使用を一時的に止めて下さい。
- もし常に使用時に耳に不快感がある場合は、使用を中止し、医者にご相談下さい。
- 使用しない時は安全な場所に保管して下さい。